



friendlyMenuires



APPARTEMENT AUX 2 MARMOTTINES - LES MENUIRES

APPARTEMENT CHAVIÈRE 623

Location de vacances pour 6 personnes - Les
Menuires

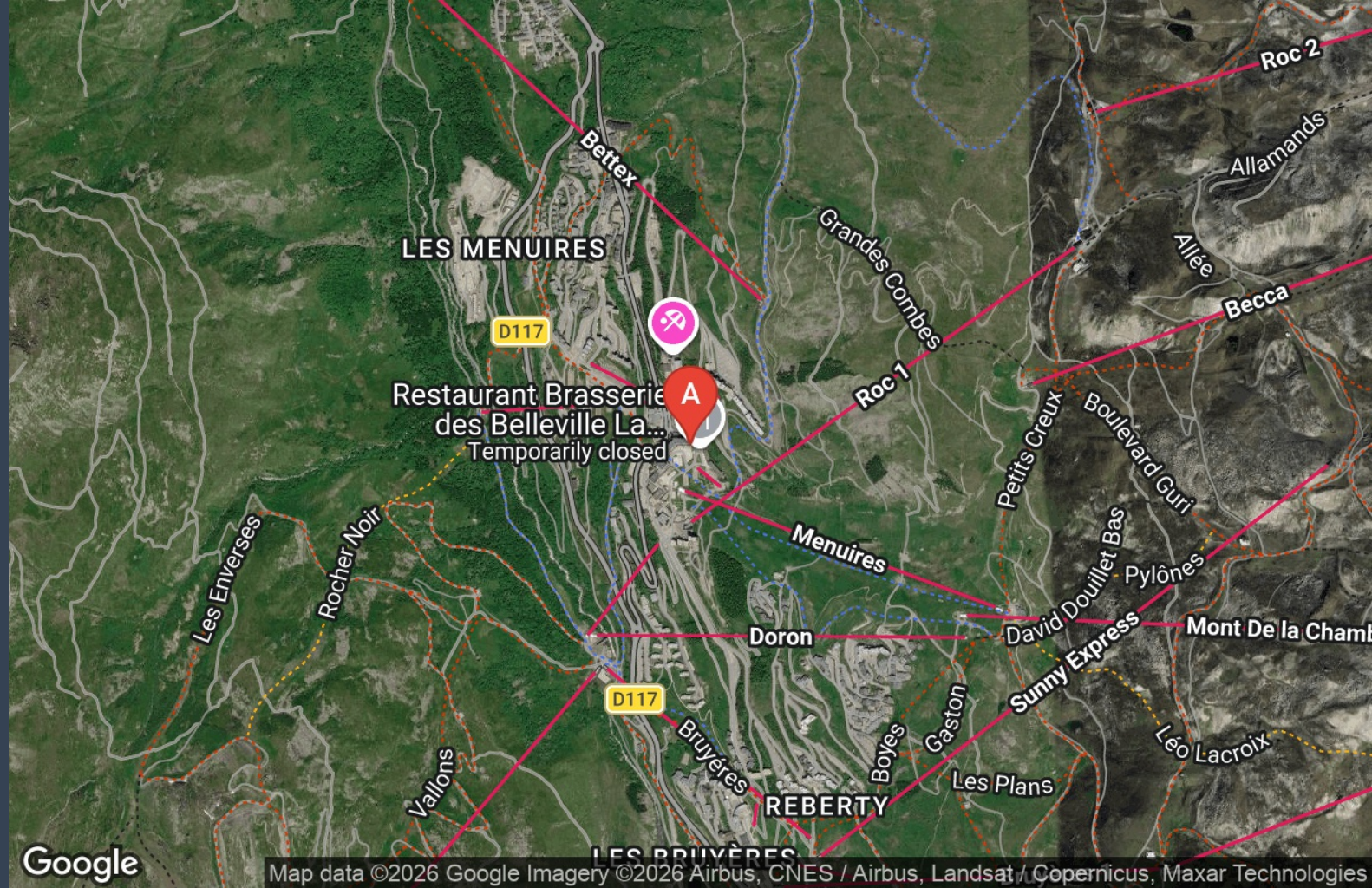
<https://appartement-aux2marmottines-lesmenuires.fr>

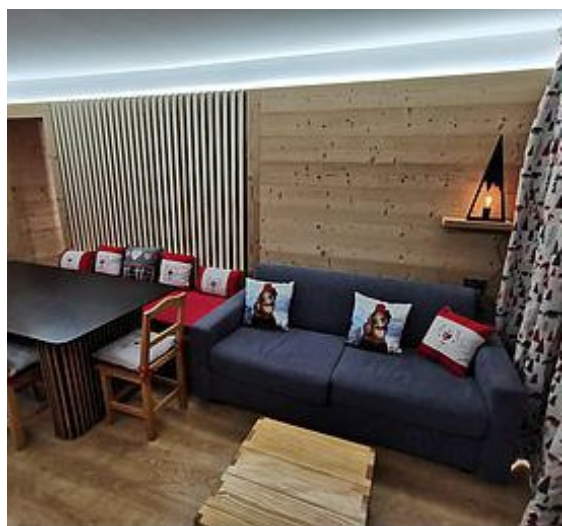


Davy VERNAZ

☎ 06 70 98 81 96

A Appartement Chavière 623 : , La Croisette
/ Brelin 73440 Les Menuires





Appartement Chavière 623



Appartement



6

personnes



1

chambre



36

m²

Les Menuires, La Croisette, Résidence Chavière n°623 2 pièces 6 personnes, 36 m², 6ème étage

Exposition Sud, Vue Montagne, Skis aux Pieds, Commerces sur place Label qualité hébergement: 3 flocons or.

Cuisine : ouverte sur la salle à manger.

Elle est équipée de 3 plaques à induction, four à chaleur tournante, micro-ondes, lave-vaisselle, réfrigérateur-congélateur, cafetière traditionnelle électrique et cafetière "Senseo", bouilloire, grille-pain, appareil à raclette, appareil à fondue

Séjour : Il est équipé d'un canapé lit convertible, table à manger avec chaises et banquette, télévision écran plat

Chambre : 2 blocs lits superposés 80 cm, 1 lit double 140 cm

Salle de bains : lavabo, baignoire, sèche-cheveux

WC séparé

Equipement confort : local à skis

Tout l'appartement est refait à neuf, dans une ambiance chaleureuse et totalement "esprit montagne"

Toutes les photos sont disponibles dans l'album



Pièces et équipements

<i>Chambres</i>	Chambre(s): 1 Lit(s): 6 dont lit(s) 1 pers.: 3 dont lit(s) 2 pers.: 2 Un canapé convertible (140 cm x 190 cm) dans la pièce principale Un lit double (140 cm x 190 cm) dans la chambre 3 lits simples (80 cm x200 cm)
<i>Salle de bains / Salle d'eau</i>	Salle de bains avec baignoire Salle de bains privée Sèche cheveux Salle(s) de bains (avec baignoire): 1 Salle de bain avec lavabo et meuble. Baignoire avec pare-douche. Plusieurs patères, grand miroir.
<i>WC</i>	WC: 1 WC indépendants
<i>Cuisine</i>	Cuisine Appareil à fondue Appareil à raclette Combiné congélation Four Four à micro ondes Lave vaisselle Cuisine ouverte sur la pièce principale, neuve, avec de très nombreux rangements, vous y trouverez tout le nécessaire pour le quotidien. Casseroles adaptées, poêles, ustensiles de cuisine Vaisselle adaptée au nombre de personnes présentes dans l'appartement.
<i>Autres pièces</i>	Balcon Salon Séjour
<i>Media</i>	Télévision
<i>Autres équipements</i>	
<i>Chauffage / AC</i>	Chauffage
<i>Extérieur</i>	Local pour matériel de sport
<i>Divers</i>	Local à skis à votre disposition, accès par ascenseur pour une sortie directe sur le front de neige.

Infos sur l'établissement



Communs

Ascenseur

Dans résidence

Appartement situé au 6ème étage d'un immeuble de 8 étages. Tout est accessible par un des 3 ascenseurs de la montée. Accès rapide au casier à skis, aux commerces, aux restaurants, aux shops...



Activités

Local à skis

Local à skis en pied de piste



Réseaux



Stationnement

Parking à proximité



Services

Location de draps et/ou de linge

Nettoyage / ménage

Possibilité de prendre le service ménage
Ainsi que la location des draps et linge de maison

2 prestations payantes



Extérieurs

**Tarifs (au 10/05/26)
Appartement Chavière 623**

A savoir : conditions de la location

Arrivée

Le samedi de 16h à 19h

Départ

Le samedi de 7h à 10h

Langue(s) parlée(s)

- Français

Annulation/ Préparation/ Dépot de garantie

Moyens de paiement

- Chèques bancaires et postaux
- Virement bancaire

Ménage

Le ménage peut être fait par vos soins, ou une prestation ménage peut vous être proposée. Elle peut être réservée à l'avance moyennant des frais (89€) ou directement sur place avec la conciergerie à la condition de prévenir avant le mercredi de votre semaine de séjour.

Draps et Linge de maison

Tout le linge de maison peut être loué sur place, mais uniquement sur réservation ou au plus tard 2 semaines avant votre séjour.

Il est également possible de louer uniquement les draps, ou uniquement le linge de maison (kit toilette)

Tarifs:

Location parure couette simple: 21€

Location parure couette double: 23€

Location kit toilette: 12€/50/ personne

Ces tarifs peuvent varier en fonction des coûts directs du prestataires

Enfants et lits d'appoints

- Lit bébé

Kit bébé pouvant être mis à votre disposition comprenant: chaise haute, lit parapluie (sans les draps), lunette toilettes

Location pour la semaine: 30€

Animaux domestiques

Les animaux ne sont pas admis.

Tarifs en €:	Tarif 1 nuit en semaine (L, M, M, J, D)	Tarif 1 nuit en weekend (V ou S)	Tarif 2 nuits weekend (V+S)	Tarif 7 nuits semaine
Unité de location	n°1	n°1	n°1	n°1
du 04/07/2026 au 11/07/2026				450€
du 11/07/2026 au 18/07/2026				450€
du 18/07/2026 au 25/07/2026				450€
du 25/07/2026 au 01/08/2026				450€
du 01/08/2026 au 08/08/2026				450€
du 08/08/2026 au 15/08/2026				450€
du 15/08/2026 au 22/08/2026				450€
du 22/08/2026 au 29/08/2026				450€
du 05/12/2026 au 12/12/2026				600€
du 12/12/2026 au 19/12/2026				670€
du 19/12/2026 au 26/12/2026				1800€
du 26/12/2026 au 02/01/2027				1800€
du 02/01/2027 au 09/01/2027				825€
du 09/01/2027 au 16/01/2027				825€
du 16/01/2027 au 23/01/2027				900€
du 23/01/2027 au 30/01/2027				1100€

Mes recommandations



Piste de luge Roc'n Bob

☎ 04 79 00 62 75

La Bulle des Bruyères - Wellness

☎ 04 79 00 69 98
🌐 <http://boutique.sogevab.com/les-bruyeres>

0.3 km  **1**
📍 **Les Menuires**

Roc'n Bob, c'est 4 km de luge sur piste enneigée ! Moment magique à partager en famille ou entre amis. Renouez avec les sensations de votre enfance, profitez des sensations de votre enfance, profitez des nocturnes, le long des 22 virages relevés et des 450 m de dénivellée.

1.3 km  **2**
📍 **Les Menuires**

Grotte romantique, bassin à bulles, jacuzzi avec vue, hammam aux huiles essentielles, sauna... : laissez vous envelopper par une vague de chaleur... Réduction avec la carte Multiloisirs - Réservez aux + de 16 ans Inclus avec la carte multiloisirs PREMIUM



friendlyMenuires



